

Das Kalypso® 140 Photovoltaik-Paket für den Industrie- und Gewerbebau



Das Komplettsystem

- Solartherm-Dachelemente
- Ondafix-Schienensystem
- Suntech-Module
- Wechselrichter
- Zubehör



Die Zukunft beginnt heute.

Unser Kalypso® 140 Dach- und Photovoltaik-System von ArcelorMittal ist ausgereift, sicher sowie kostengünstig und optimal ausgelegt auf die Anforderungen im Industrie- und Gewerbebau. Klar ist auch, dass das komplette System statisch geprüft und alle Bausteine optimal aufeinander abgestimmt sind. Das Komplettsystem besteht aus der Bedachung sowie einer Photovoltaik-Anlage mit gebrauchsmustergeschützter Unterkonstruktion und Zubehörkomponenten. Für die Bedachung können Sie wählen zwischen einem Trapezblechdach oder wärmegeprägten Sandwichpaneelen mit Dämmwerten von $0.56 - 0.20 \text{ W}/(\text{m}^2 \cdot \text{K})$. Ein hochwertiges, mehrschichtiges Korrosionsschutzsystem bildet die Oberfläche der Dachhaut. Mit einer Vielzahl von Farben bietet sich hier die Möglichkeit, gestalterisch einzugreifen.

Bei einer Ausführung mit Sandwichpaneelen werden Elemente mit einer sehr hohen Rohschaumdichte verwendet. Dadurch können auftretende, dauerhafte Lasten – die durch die PV-Anlage auf das Element auftreffen – problemlos abgetragen werden. Während der Verlegung der Dachhaut auf Holz- oder Stahlpfetten werden in nur einem Arbeitsgang die Ondafix-Profilschienen als Unterkonstruktion für die Solarmodule mit eingebaut und somit die Wind- und Sogkräfte optimal abgeleitet. Die Solarmodule werden kraftschlüssig mit der Ondafix-Schiene verbunden, und die Verkabelung der Module erfolgt stringweise in Abhängigkeit von der Dimensionierung der Wechselrichter. Durch Öffnungen im Firstbereich werden die gebündelten Stringkabel zu den jeweiligen Wechselrichter geführt. Dank dieser Vorgehensweise wird die Arbeit ungemein erleichtert.





Die Produktvorteile.

- Dachhaut, Wärmedämmung und Photovoltaikanlage als Bausatz aus einer Hand, Gewährleistungssicherheit inklusive.
- Spezielle Beschichtung der Dachhaut, abgestimmt auf die hohen Temperaturen unter den PV-Modulen.
- Auf Wunsch 20 Jahre Garantieverlängerung auf Dachbeschichtung und Wechselrichter.
- Unterkonstruktion für PV-Module im Dachelement integriert.
- **Keine statischen Probleme, keine zusätzlichen Dachdurchdringungen.**
- Einfache und schnelle Montage, dadurch kostengünstig.
- Befestigungsmaterial geprüft und auf das System abgestimmt.
- Das Dach bleibt auch nach der Montage der Photovoltaikanlage **dicht**.

Gemeinsam mit ArcelorMittal bieten wir Ihnen Sicherheit, wenn es darum geht, Investitionen lohnend zu machen.



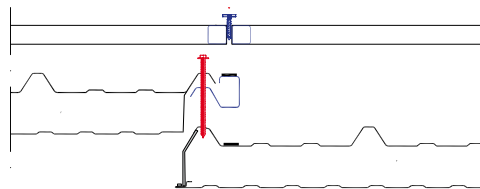


Das Gesamtpaket. Kalypso® 140 Bausatz (gebrauchsmustergeschützt)

- **Solartherm**-Dachelemente, Stahlblech verzinkt, 0.63/0.50 mm Blechdicke, Unterseite 12 µ RAL 9002 grauweiß, Oberseite 60 µ Granit-Oberflächenbeschichtung, Standardfarben, Dämmkern PUR-Hartschaum WLG 025, Baustoffklasse B1, DIN 4102, erhöhte Druckfestigkeit (speziell geschäumt).

Elementbreite 1.000 mm, max. Länge bis 20 m

Kerndämmung	40 mm U-Wert 0.56 W/(m ² ·K)
	60 mm U-Wert 0.38 W/(m ² ·K)
	80 mm U-Wert 0.29 W/(m ² ·K)
	100 mm U-Wert 0.24 W/(m ² ·K)
	120 mm U-Wert 0.20 W/(m ² ·K)



- **oder** Ausführung mit Trapezblech 39/333/ 0.63 mm, Unterseite mit oder ohne Antikondensatvlies, Oberseite 60 µ Granit-Beschichtung.



- **Ondafix**-Schienensystem als Unterkonstruktion für die Photovoltaik-Module, einschließlich Vorlegeband als Trennlage.
- **Module** – Suntech, polykristalline Solarmodule, 210, 225 oder 280 Wp – hoher Wirkungsgrad dank innovativer Spitzentechnologie von einem der weltweit führenden Hersteller
 - garantierte Leistungstoleranz von +- 3%
 - 25 Jahre übertragbare Nennleistungsgarantie
 - widersteht hohem Winddruck und Schneelasten
 - IEC 61215-Sicherheitsprüfung, CE-Deklaration

Sofern aus technischen Gründen Dünnschichtmodule eingebaut werden müssen, liefern wir entsprechend hochwertige Module – passend zu unserem System.

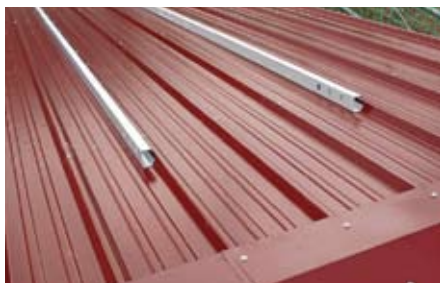
- **Wechselrichter** – Qualitätswechselrichter von Refusol, SMA oder anderen namhaften deutschen Herstellern, jeweils mit der Möglichkeit der Fernüberwachung über Internet oder Modem.
- **Zubehör** – TÜV-geprüfte und zugelassene Stecker und Solarkabel 6 mm², komplettes Befestigungsmaterial und entsprechende Kantteile für Traufe, Organg und First.
- **Planung** – objektspezifische Beratung, Verlege- und Schaltpläne.



Das Kalypso® 140 Photovoltaik-Paket einfach und schnell montiert. (gebrauchsmustergeschützt)



- **Solartherm**-Sandwich-elemente oder Trapezbleche, Verlegung mit Hebezangen (leihweise von Kempf & Seifried).



- **Ondafix-Schienen** als Unterkonstruktion für die PV-Module bereits fertig montiert.



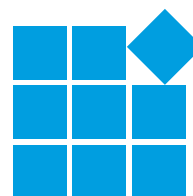
- **Suntech-Module** werden auf den Ondafix-Schienen verlegt. Die Kabelführung erfolgt durch die vorgestanzten Durchführungen in den Ondafix-Schienen.



- **Module** sind fertig montiert und sorgen für eine moderne und zeitgemäße Optik.



- **Wechselrichter** einer 70 kWp-Anlage – fast fertig angeschlossen.



Kempf & Seifried GmbH.
Dämmelemente und Systeme.
Talweg 10. (Göggingen).
72505 Krauchenwies.
Telefon (0 75 76) 96 02-0.
Telefax (0 75 76) 5 34.
E-Mail info@kempf-seifried.de
www.kempf-seifried.de